

آزمایشگاه بیوشیمی



در این آزمایشگاه، آزمایشات شیمی عمومی، بیوشیمی عمومی، بیوشیمی بالینی و شیمی تجزیه برای دانشجویان رشته های پرستاری و پیراپزشکی انجام می شود. کلاسهای آزمایشگاه که با ظرفیت ۲۰-۱۵ نفر برگزار می گردد زیر نظر مدرس مربوطه و کارشناس آزمایشگاه انجام می گیرد.

امکانات آزمایشگاه عبارتند از:

- دستگاه اسپکتروفتومتر هود
- میکروسکوپ
- بن ماری
- ترازو
- سانتریفوژ
- دستگاه الیزاریدر
- UVفتومتر
- دستگاه الکتروفورز
- اسکیتروفتومتر flame

در این آزمایشگاه امکان انجام آزمایشات توسط دانشجویان وجود دارد.

آزمایشات زیر جهت گروههای مختلف پرستاری و علوم آزمایشگاهی انجام می گیرد:

محلول سازی با استفاده از معرفهای مختلف جهت شناسایی مواد، شناسایی قندها، چربی‌ها و اسیدهای آمینه، تهیه بافرها، آزمایش‌های قند، اوره، کراتینین، کلسترول، پروتئین، آکالین فسفاتاز، اسید فسفاتاز، آهن، الکتروفورز پروتئین، سدیم و پتاسیم به روش فیلم فتومتر، β به روش الیزا، HCG به روش کمی، کیفی، U/A، آزمایش AST,ALT,LDH,CPK.BUN

کارشناس: شیمیا شیخی (کارشناس ارشد ایمنولوژی)

آزمایشگاه هماتولوژی



در این آزمایشگاه، آزمایشات هماتولوژی، هورمون، ایمنوهماتولوژی و زیست شناسی برای دانشجویان رشته علوم آزمایشگاهی پیراپزشکی انجام می‌شود. کلاسهای آزمایشگاه که با ظرفیت ۲۰-۱۵ نفر برگزار می‌گردد زیر نظر مدرس مربوطه و کارشناس آزمایشگاه انجام می‌گیرد.

امکانات آزمایشگاه عبارتند از:

- اسپکتروفتومتر
- میکروسکوپ دو چشمی
- بن ماری
- میکروفیوژ
- سانتریفوژ

- الیزاریدر

- انکوباتور

- هود

در این آزمایشگاه امکان انجام آزمایشات توسط دانشجویان وجود دارد.

آزمایشات زیر جهت گروههای علوم آزمایشگاهی انجام می شود :

- شمارش سلولهای خونی WBC-RBC: و PLt و تشخیص افتراقی

- انجام آزمایشات انعقادی PT و PTT و فیبرینوژن CT-BT- و TT

- بررسی لامهای آموزشی اختلالات خونی و بیماریها

- انجام آزمایش رتیکولوسیت و A1C و HbA2

- انجام آزمایشات ایمنونوهماتولوژی

- تیتراسیون آنتی سرمها

- انجام آزمایش cell type و back type

- تعیین RH و Du

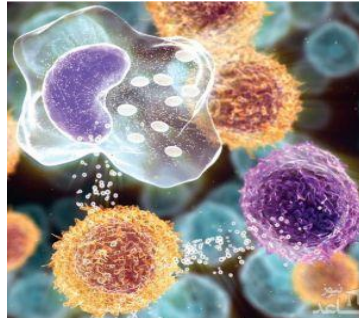
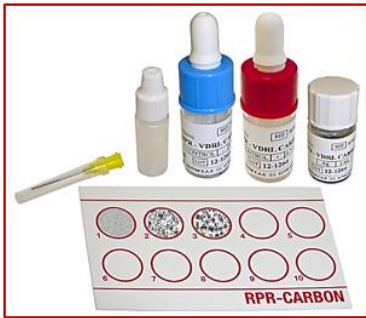
- کومبس مستقیم

- کومبس غیرمستقیم

- انجام آزمایشات پنل mini panel و complete panel

کارشناس: شیمای شیخی (کارشناس ارشد ایمنولوژی)

آزمایشگاه ایمنولوژی



آزمایشات جهت یادگیری گروه های پرستاری و علوم آزمایشگاهی انجام می گیرد و دانشجویان پس از پایان دوره، با روشهای تشخیص آزمایشگاهی ایمنولوژی، سرولوژی و تفسیر آنها در بیماریهای مختلف آشنا می شوند.

آزمایشات به شرح زیر می باشند:

-تست های سرولوژی تشخیص بروسلوز

-تست ویدال (Widal)

-تست های آگلوتیناسیون پاسیو (CRP, RF, Gravindex)

-آزمون ASO

-تستهای تشخیص سیفلیس (VDRL, RPR)

-انواع تستهای رسوبی (SRID, DID)

-الایزا

-الکتروفورز

برخی از امکانات و تجهیزات موجود در این آزمایشگاه به شرح ذیل می باشد:

• دستگاه اسپکتروفتومتری UV-VIS

• دستگاه Elisa

- دستگاه Ph متر دیجیتال
- دستگاه سانتریفوژ
- دستگاه بن ماری
- ترازوی حساس دیجیتال
- میکروسکوپ
- روتاتور

کارشناس: شیما شیخی (کارشناس ارشد ایمنولوژی)

آزمایشگاه میکروب شناسی- انگل شناسی و قارچ شناسی



آزمایشگاه میکروب شناسی در راستای آزمایشات مختلف میکروب شناسی مثل انواع رنگ آمیزی ها_ تهیه محیط های کشت مختلف - کشت های افتراقی برای تشخیص باکتری ها و... می باشد. همچنین در این آزمایشگاه تصاویر انگل شناسی و قارچ شناسی به وسیله ویدئو پرژکتور و لام های آموزشی در زیر میکروسکوپ و همچنین فعالیت های عملی به دانشجویان آموزش داده می شود. برای دانشجویان علوم آزمایشگاهی علاوه بر لامهای فوق آزمایش stool به روش مستقیم و فرمالین اتر انجام می شود.

برخی از امکانات و تجهیزات موجود در این آزمایشگاه به شرح ذیل می باشد:

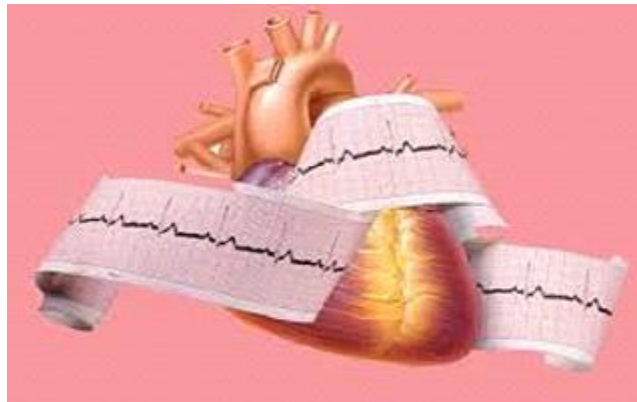
- میکروسکوپ نوری

- انکوباتور ۳۷ درجه
- PH متر دیجیتال
- فریزر ۷۰ درجه
- ورتکس
- میکروفیوز
- اتوکلاو
- ترازوی دیجیتال
- لوپ

با ارائه خدمات آموزشی و پژوهشی در رابطه با دروس علمی میکروبی شناسی دانشجویان رشته های مختلف اعم از و کارشناسی علوم آزمایشگاهی، اتاق عمل و پرستاری دوره زیر نظر اساتید متخصص و کارشناس مشغول می باشد.

کارشناس: شیما شیخی (کارشناس ارشد ایمنولوژی)

آزمایشگاه فیز یولوژی



برخی از امکانات و تجهیزات موجود در این آزمایشگاه به شرح ذیل می باشد:

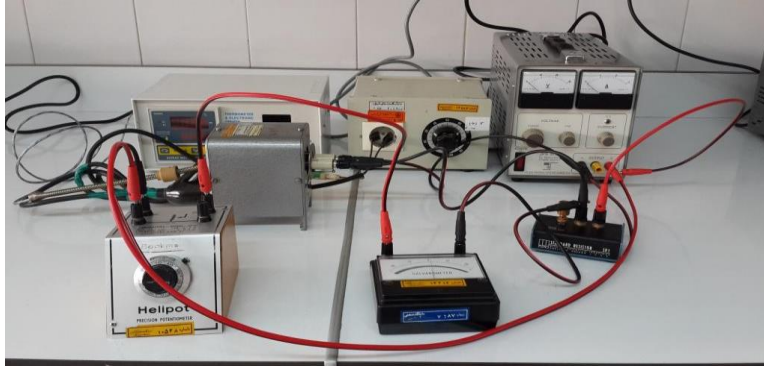
- دستگاه هماتوکریت
- دستگاه اسپرومتر
- دستگاه اندازه گیری فشار خون
- میکروسکوپ

در آزمایشگاه فیزیولوژی امکان انجام آزمایشات زیر وجود دارد:

- انجام دادن نمونه خون وریدی
- اندازه گیری ECG و نوار قلب
- ESR و تعیین گروه های خونی
- شمارش گلبول های قرمز خون
- شمارش گلبول های سفید خون
- اندازه گیری هماتوکریت، BT و CT
- روش اندازه گیری با اسپرومتری
- انجام رفلکس های عصبی
- روش سنجش بینایی
- آزمایش CBC (شامل شمارش RBC, WBC, Hct, Plt)
- آزمایش PT, PTT
- آزمایش تعیین گروه خونی و ESR
- تعیین فشار خون

کارشناس: شیما شیخی (کارشناس ارشد ایمنولوژی)

آزمایشگاه فیزیکی پزشکی



آزمایشگاه بیوفیزیک و فیزیک پزشکی دانشکده پزشکی با امکانات آموزشی متعددی جهت برگزاری دروس عملی فیزیک منظور شده است .

کارشناس : شیما شیخی (کارشناس ارشد ایمنولوژی)

وسایل و ست های آزمایش موجود در آزمایشگاه عبارتند از :

الف - آزمایشات :

امواج میکروویو - دیپازون ها و تشدید - امواج مکانیکی طولی و عرضی - مغناطیس و الکتریسیته (آهن ربا ، سیم پیچ ، مقاومت ها و خازنها) اسپکتروسکوپی - فاصله کانونی عدسی ها و آینه ها - ابزارهای نوری (قوانین نور و ضریب شکست) - پراش و تداخل نور - پلاریمتری - اشعه کاتوی - رادیواکتیو- لوله های صوتی بسته - تداخل امواج از طریق اسیلوسکوپ - لوله کنت - حرکت پرتابی - اصطکاک - قوانین حرکت - قانون هوک - سقوط آزاد - آونگ - لوازم اندازه گیری طول (کولیس رنرسنج و اسفرومتر)

ب- دستگاه های تشخیص طبی :

این دستگاه ها اغلب مستعمل و اسقاط بوده و فقط جهت آموزش اصول کار و قطعات داخلی آنها به دانشجویان علوم آزمایشگاهی استفاده می شوند و عبارتند از: متر - سانتریفوژ - میکروسکوپ - بنماری - اسپکترو فتومتر- فیلم فتومتر